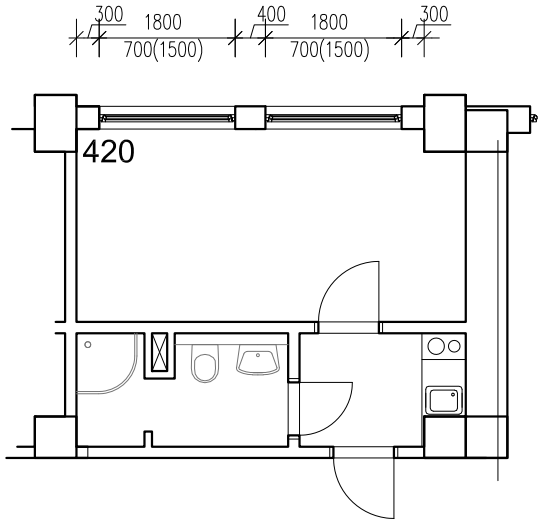
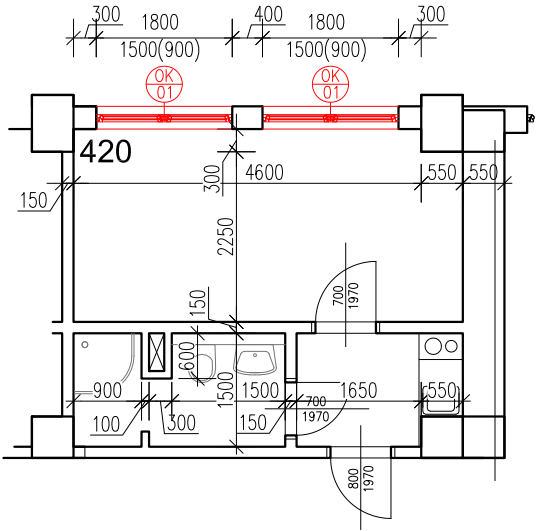


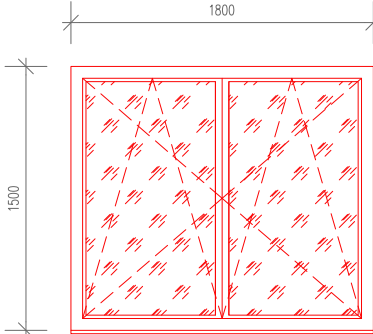
STÁVAJÍCÍ STAV
1:100



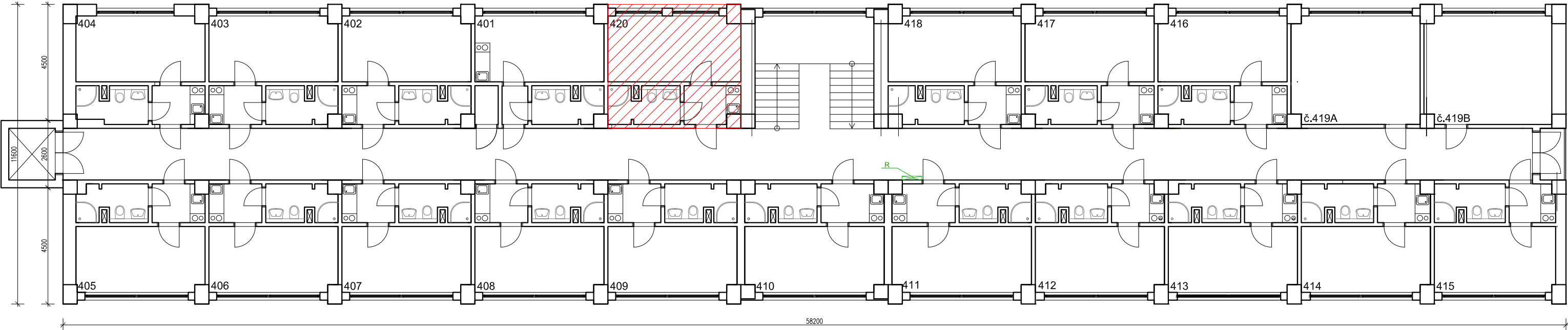
NAVRHOVANÝ STAV
1:100



POZNÁMKA: V rámci stavebních úprav budou zvětšena okna na rozměr 1800 x 1500 mm a bude snížen parapet na výšku 900 mm.

VÝMĚNA OTVORŮ OBJEKTU OBJEKTU A		TABULKY VÝPLNÍ OTVORŮ "O" + "D"		
OZN.	SCHEMA PRVKU ROZMĚR [mm]	POPIS PRVKU	POČET	
<div>OK 01</div>		Popls: okno dvoukřídle otevíravé vyklápěcí, se systémem mikroventilace	4.NP	-
		Rám: 6-ti komorový se stavební hloubkou min. 82 mm, 2x dorazové tesnění + 1x středové tesnění	2	-
		Zasklení: izolační trojsko s inertním plynem (argon) a s teplým plastovým rámečkem zasklení čiré	CELKEM: 2 ks	
		Povrchová úprava: vnější část rámu okna i křídlo včetně doplňků - barva bílá (plast) vnitřní část rámu okna i křídlo včetně doplňků - barva bílá (plast)	POHLED JE Z VNĚJŠÍ STRANY! Součástí dodávky budou veškeré kotevní prvky, ukončovací prvky, napojovací prvky na konstrukci, parotěsné napojení na konstrukci a zatěsnění.	
		Kování: seřiditelné systémové celobvodové kování s omezovačem sklápění v odstínu titan, přidaná ochrana každého rohu křídla, klíčka bílá (obdobná jako rám okna)		
		Zámek: bezpečnostní vložkový zámek - rozvorový		
		Práh: systémová prahová lišta		
		Dřevlina: vnitřní parapet - dřevěný z MDF desky, odstín sladěný s barevností rámu, lakovaný, s nosem vnější parapet - pozinkovaný plech s povrchovou práškovou úpravou komaxit tl. 0,7 mm, včetně všech kotevnic, spojovacích a ostatních pomocných prvků, barva dle okenních rámůsoučástí oken budou vnitřní horizontální žaluzie s horním nosičem, ovládané řetízkem, AL lamely šíře 16 mm		
		Součinitel prostupu tepla U_w: 0,9 W/m ² *K		UPOZORNĚNÍ! Před započatím výroby je nutno předložit výrobní dokumentaci k odsouhlasení. Všechny rozměry je nutné ověřit na stavbě. Kóty ve schématu představují skladebný rozměr okna.
		Zvukový útlum: 32-36 dB		
		Skladebný rozměr: 1800x1500 mm		

4.NP - POKOJ Č.420
1:150



POZNÁMKY:
Veškeré rozměry a kóty nutno ověřit na stavbě
V případě zjištění skutečností odlišných od projektové dokumentace neprodleně kontaktovat projektanta.

LEGENDA:

SVISLÉ KONSTRUKCE

UPRAVOVANÁ ČÁST – POKOJ č.420

<div>RAFPRO</div> <div>architektura a design a budovy</div> <div>RAFPRO s.r.o.</div> <div>Šilkova 403/16, Praha 6-Břevnov, 16900</div>		Kreslil	Kontroloval	Autorizační razítko	
		Vít Štěrbík	Ing. Filip Šrail		
Investor	Správa účelových zařízení Vysoké školy ekonomické v Praze Jeseniova 2769/208				
Místo stavby	Jeseniova 355/212, parc.č. 3619/2, Koleje VŠE v areálu Jarov				
Obec	Žižkov, Městská část Praha 3, Hlavní město Praha				
Název akce					
STAVEBNÍ ÚPRAVY					
Díličí část akce			BLOK B		Formát
					Stupeň
					DVZ
Profese			D.1.1. Architektonicko-stavební řešení		Datum
					03/2022
					Zakázka č.
					2022-VSE004
Název výkresu			Výkres č.	Měřítko	Paré č.
ZMĚNA UŽÍVÁNÍ POKOJE			D.1.1.1	1:100	0123456789